

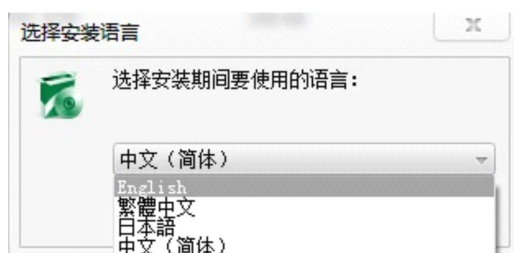
Инструкция по работе с программным обеспечением CoreLASER

Глава 1 Инсталляция программного обеспечения

1.1. Инсталляция

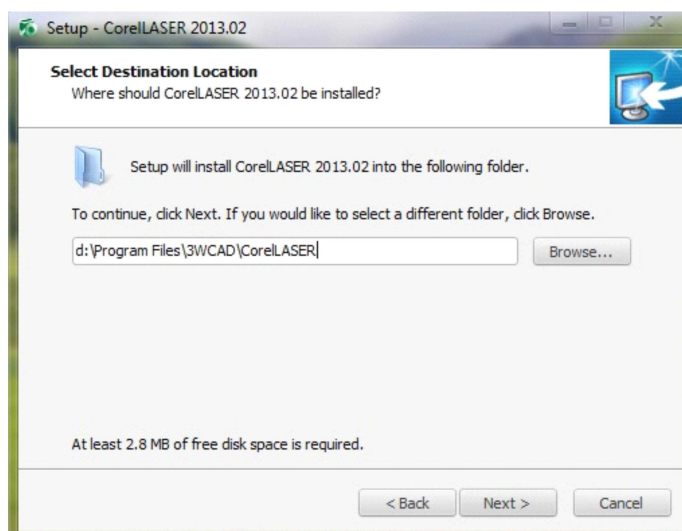
На заметку: перед установкой программного обеспечения вначале установите программу Coreldraw, ПО поддерживает Coreldraw 12, x3,x4,x5; Win xp, Win 7, Win 8.

Кликните двойным нажатием на CoreLASER.exe, появится следующее диалоговое окно.

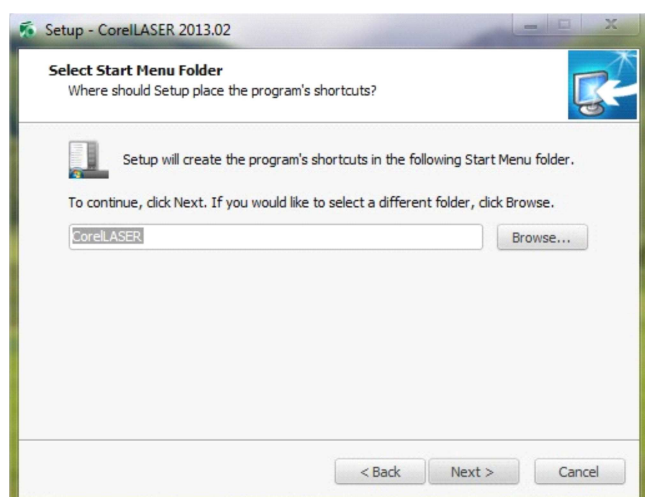


Выберите нужный язык English (Файл с руссификатором высылается отдельно)

Нажмите клавишу Next (Далее)



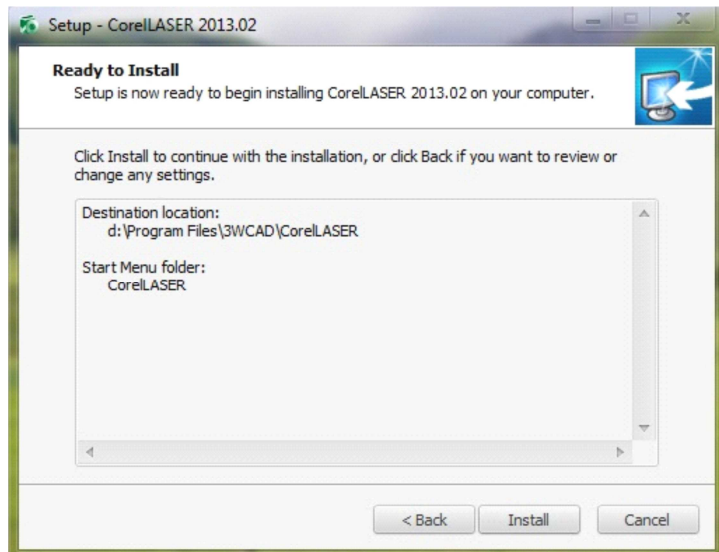
Выберите путь для инсталляции программного обеспечения, по умолчанию d:\ Program Files\3WCAD\CoreLASER, кликните на клавишу Next (Далее).



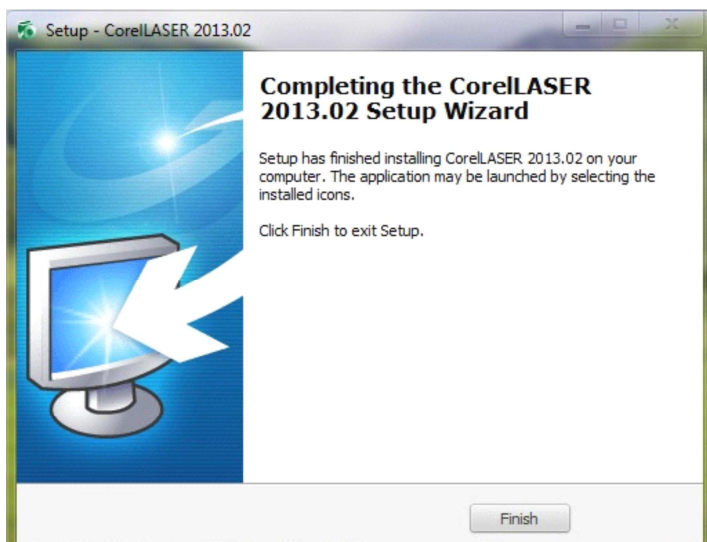
Next (Далее)



Next (Далее)



Нажмите Install (Инсталляция), дождитесь окончания инсталляции.



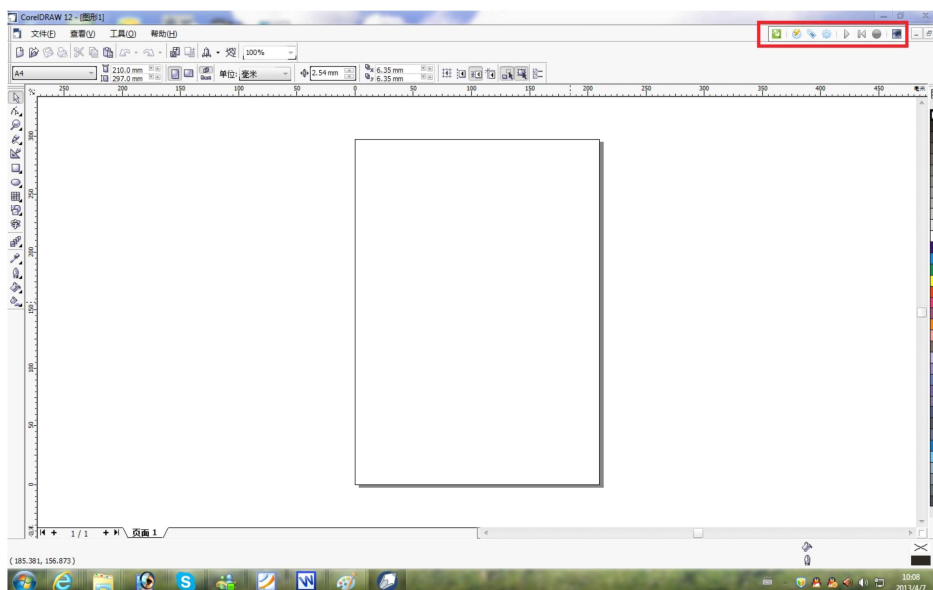
Нажмите Finish (Закончить)


1.2. Функции гравировки станка

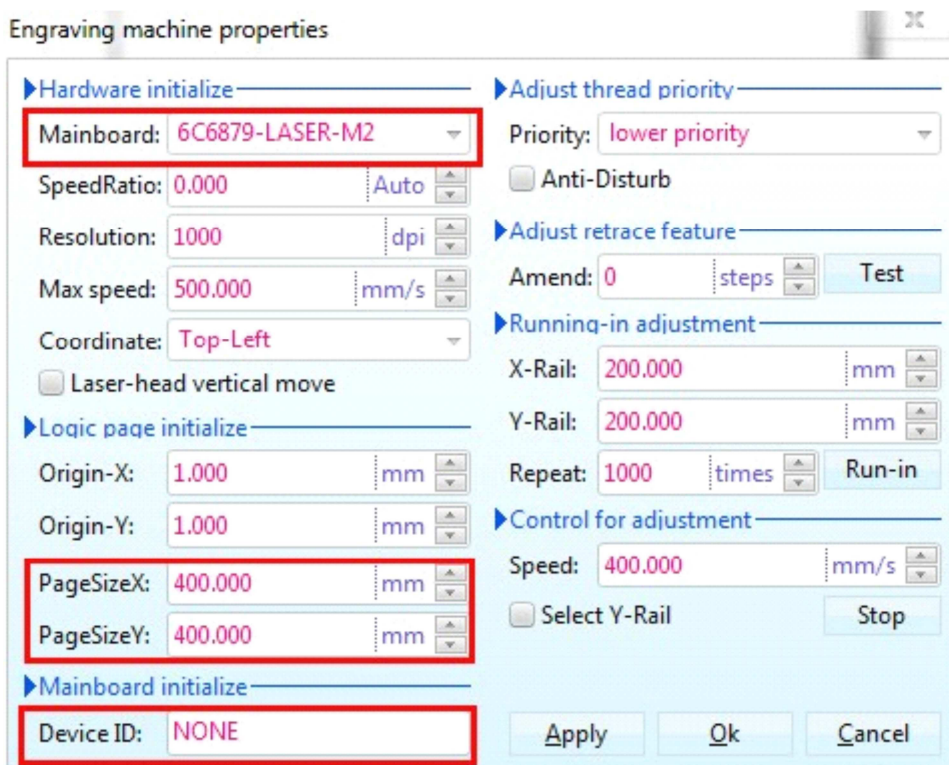
После инсталляции на рабочем столе появится следующую иконку



Двойным нажатием на эту иконку вы откроете программу Coreldraw, на панели инструментов вы увидите панель инструментов Corellaser



Нажмите на иконку  (Настройки), появится следующее диалоговое окно



В данном диалогов окне вам нужно ввести следующие настройки:

Выбрать материнскую плату, как указано на фотографии.

Настроить размер рабочего поля в соответствии с рабочим поле станке, т.е. 300 на 200.

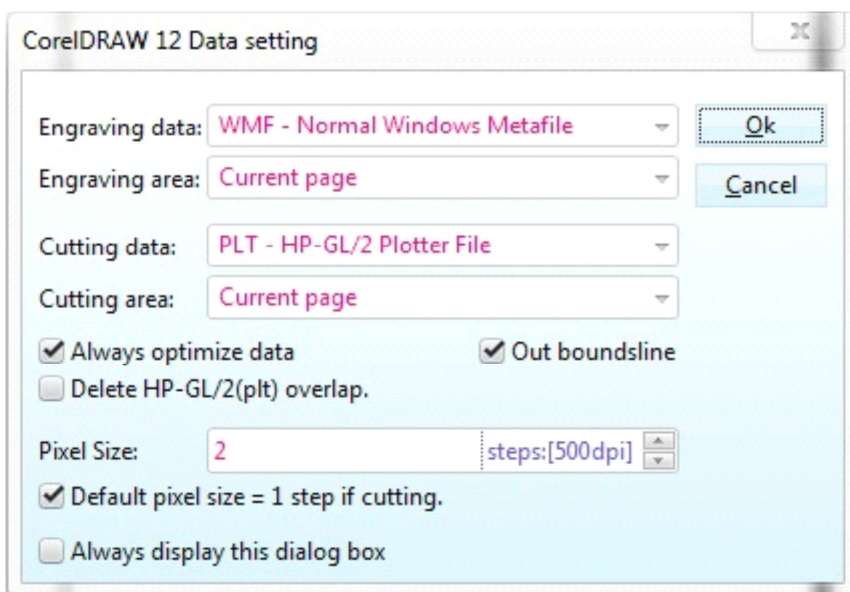
Ввести ID ключа, который у вас идет в комплекте со станком.

Глава 2 Инструкция по программному обеспечению

2.1.CorelDRAW настройки



это кнопка настроек, нажмите на нее, появится следующее диалоговое окно:

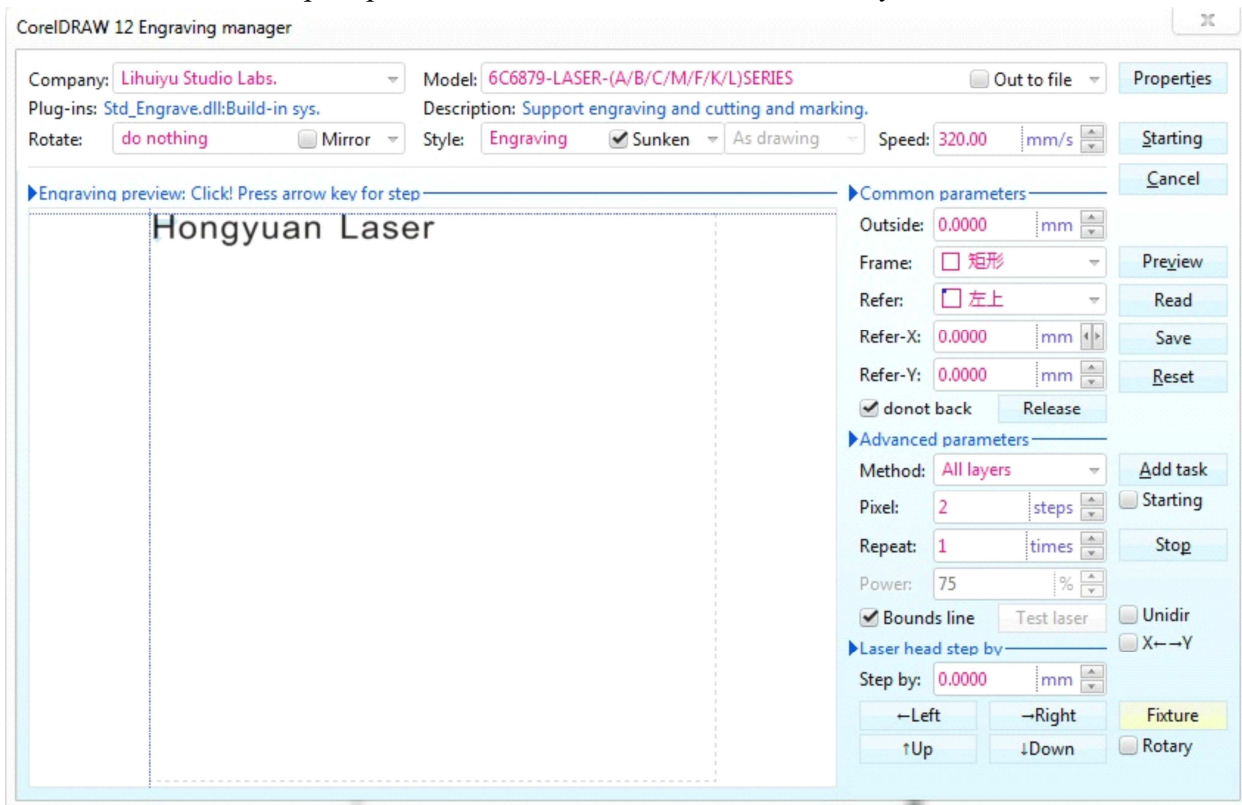


Пожалуйста установите настройки, введенные ранее.

2.2 Гравировка

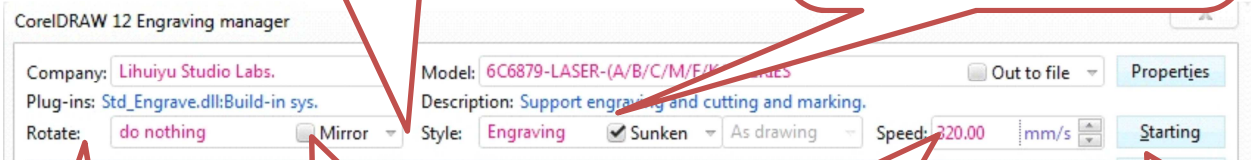


это кнопка Гравировка, нажмите на нее, появится следующее диалоговое окно:



Существует три вида стиля:
гравировка, резка,
маркировка

Если поставить галочку, то
изображение будет
отгравировано по контуру, в
ином случае – изображение
будет полностью



Используйте
для поворота
изображения

Используйте для
зеркального
отражения

Рабочая скорость,
установите в зависимости
от типа работ и материалов

Вывод для работы
на станок

▶ Engraving preview: Click! Press arrow key for step

Hongyuan Laser

Предварительный просмотр,
если перетащить иконку
мышью, лазерная головка в
тоже место и из этой точки
начнет
гравировку/резку/маркировку

Common parameters

- Outside: 0.0000 mm
- Frame: 矩形
- Refer: 左上
- Refer-X: 0.0000 mm
- Refer-Y: 0.0000 mm
- donot back
- Buttons: Preview, Read, Save, Reset, Release

Advanced parameters

- Method: All layers
- Pixel: 2 steps
- Repeat: 1 times
- Power: 75 %
- Bounds line
- Buttons: Add task, Starting, Stop, Test laser
- Unidir: X→Y
- Laser head step by: Step by: 0.0000 mm
- Buttons: ←Left, →Right, ↑Up, ↓Down, Fixture, Rotary

Callout Boxes:

- Размер
- Предварительный просмотр
- Прочитать сохраненные настройки
- Сохранение текущих настроек: Скорость, Общие параметры и Предварительные параметры
- Сброс на исходную точку
- Освободите двигатель, и вы сможете без усилий вручную передвинуть лазерную головку
- Если поставить галочку, лазерная головка останется на месте после завершения работы.
- Есть два варианта: Диалог(Dialog) и Все Слои (All layers). При более, чем одной задаче, если выбрать Диалог – станок будет останавливаться после каждой задачи, если выбрать Все слои – будет делать все задания без остановки.
- Добавить задачу
- Если поставить галочку, лазер будет гравировать однонаправленно
- Если поставить галочку, лазерная головка будет гравировать по оси Y
- Возможность повернуть
- Выбор формы рамки
- Relative позиция лазерной головки.
- X-координата
- У-координата
- Для гравировки ставим 2 шага, для резки 1 шаг.
- Повтор
- Лазерная головка передвигается на расстояние в один шаг

2.3 Резка



это кнопка Резка, нажмите на нее, появится следующее диалоговое окно:

